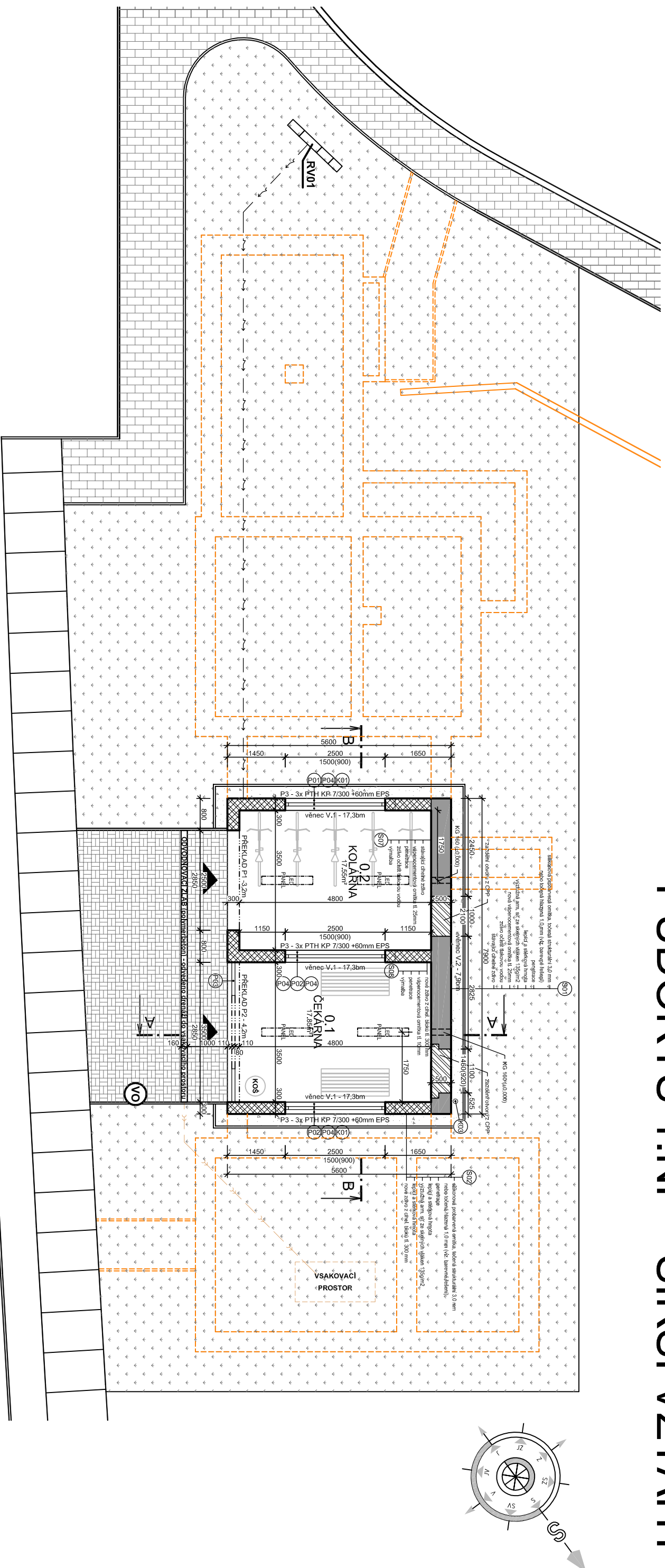


PŮDORYS 1.NP - ŠIRŠÍ VZTAHY





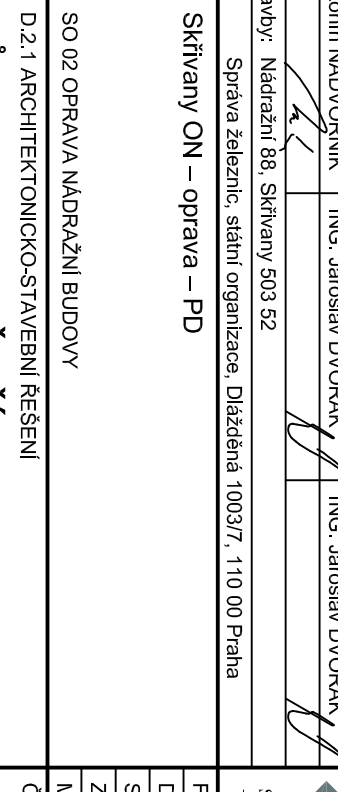

LEGENDA MATERIÁLU

POZNÁMKA:

V MÍSTĚ STAVBY SE NACHÁZEJÍ INŽENÝRSKÉ SÍTĚ, PŘED ZAHÁJENÍM STAV. PRACÍ ZAJISTIŤ ZHOTOVITEL, U SPRÁVCŮ TĚCHTO SÍTÍ, JEJICH VYTÝČENÍ,

LEGENDA MATERIÁLU

- | | |
|---|---|
|  | STÁVAJÍCÍ ZDIVO Z CPP |
|  | DOZDÍVKA ZDIVO Z CPP na maltu M10 |
|  | NOSNÉ ZDIVO z cihelných bloků tl. 300mm |
|  | PROSTÝ BETON |
|  | SO 03 - BETONOVÁ DLAŽBA TYP PARKETA |
|  | SO 03 - ŠTERKOVÝ NÁSYP (fr. 11-22) |
|  | SO 03 - TRÁVNÍK |
|  | OBRYSY PŮVODNÍ BUDOVY |

Vypracoval:	Zodpovědný projektant:	Hlavní inženýr projektu:
ING. Antonín NÁDVORNIK	ING. Jaroslav DVORÁK	ING. Jaroslav DVORÁK
Místo stavby: Nádražní 88, Skřivany 503 52		
Investor: Správa železnic, státní organizace, Dílčeděná 1003/7, 110 00 Praha		
Akte: Skřivany ON – oprava – PD		
Objekt: SO 02 OPRAVA NÁDRAŽNÍ BUDOVY		
Výkres: D.2.1 ARCHITEKTONICKO-STAVEBNÍ ŘEŠENÍ		
PŮDORYS 1.NP - ŠIRŠÍ VZTAHY		
		
		
PROJEKČNÍ A INŽENYRSKÁ SPOLEČNOST		
Sinc s.r.o., 4420 775 124 685 IČ: 288 14 878 www.sinc.cz		
Formát: 2 A4	Paré:	
Datum: 05/2021		
Stupeň: DSJ		
Zak. č.: 210105		
Měřítko: 1:100		
Č.v.		
D.2.1.2		